



**ЖОДЗІНСКІ ГАРАДСКІ
ВЫКАНАЎЧЫ КАМІТЭТ**

**ЖОДИНСКИЙ ГОРОДСКОЙ
ИСПОЛНИТЕЛЬНЫЙ КОМИТЕТ**

РАШЭННЕ

РЕШЕНИЕ

30 мая 2025 г. № 736

г. Жодзіна

г. Жодино

**О закреплении территории города
Жодино для поддержания
в надлежащем состоянии**

На основании пункта 1 статьи 40, абзаца двадцать второго статьи 41 Закона Республики Беларусь от 4 января 2010 г. № 108-З «О местном управлении и самоуправлении в Республике Беларусь», абзаца третьего подпункта 1.2 пункта 1 Указа Президента Республики Беларусь от 21 февраля 2025 г. № 74 «Об усилении роли председателей исполнительных комитетов базового уровня в развитии регионов», подпункта 6.3 пункта 6 Правил благоустройства и содержания населенных пунктов, утвержденных постановлением Совета Министров Республики Беларусь от 28 ноября 2012 г. № 1087, Жодинский городской исполнительный комитет РЕШИЛ:

1. Закрепить улицы города Жодино для выполнения работ по скашиванию, очистке от песка, побелке деревьев согласно приложению 1.

2. Закрепить территорию города Жодино для поддержания в надлежащем состоянии, включающую санитарную очистку, ликвидацию свалок при их возникновении, уборку листвы, скашивание:

2.1. за организациями города территории парков и скверов, а также территории города согласно приложению 2;

2.2. за собственниками нежилых помещений, расположенных в многоквартирных жилых домах, - прилегающую территорию от фасада многоквартирного жилого дома до границы проезжей части улицы в границах габаритов жилого дома;

2.3. за учреждениями школьного и дошкольного образования, культуры - прилегающую территорию со стороны фасада здания, располагаемого вдоль проезжей части улицы, от границы земельного участка до границы проезжей части улицы;

2.4. за физическими лицами - территорию земель общего пользования города Жодино, прилегающую к земельному участку

от границы предоставленного гражданину (находящегося у него) земельного участка до тротуара (в случае его отсутствия - до границы проезжей части улицы, дороги), по остальным сторонам земельного участка - 10 метров или половина расстояния разрыва до соседнего земельного участка, но не более 10 метров;

2.5. за юридическими и физическими лицами, индивидуальными предпринимателями - территорию земель общего пользования города Жодино, прилегающую к земельным участкам, предоставленным для обслуживания индивидуальных гаражей, расположенных на дворовых территориях, а также земельным участкам, предоставленным для строительства и (или) эксплуатации гаражей, автомобильных стоянок для хранения транспортных средств, - 5 метров по периметру земельного участка;

2.6. за заказчиками, застройщиками, подрядчиками, осуществляющими строительство на территории города Жодино, - прилегающую к строительной площадке территорию, располагаемую вдоль проезжей части улицы - от границы земельного участка до границы проезжей части улицы, по остальным сторонам - половина расстояния разрыва до соседнего земельного участка, но не более 10 метров;

2.7. за эксплуатирующими организациями - прилегающую к инженерным сооружениям территорию, располагаемую вдоль проезжей части улицы - от границы земельного участка до границы проезжей части улицы, по остальным сторонам - половина расстояния разрыва до соседнего земельного участка, но не более 5 метров, а также территорию в границах охранных зон наземных линейных инженерных коммуникаций;

2.8. за товариществами собственников и организациями застройщиков многоквартирных жилых домов:

2.8.1. прилегающую территорию к жилым домам со стороны фасада здания, располагаемого вдоль проезжей части улицы - от границы земельного участка до границы проезжей части улицы, по остальным сторонам - половина расстояния разрыва до границы соседнего земельного участка, но не более 5 метров;

2.8.2. территорию расположения автомобильных парковок и малых архитектурных форм - от границы земельного участка до границы проезжей части улицы, дороги, по остальным сторонам земельного участка - половина расстояния разрыва до границы соседнего земельного участка, но не более 5 метров;

2.9. за объектами торговли, общественного питания:

2.9.1. прилегающую территорию к объектам со стороны фасада здания, располагаемого вдоль проезжей части улицы - от границы

земельного участка до границы проезжей части улицы, по остальным сторонам – половина расстояния разрыва до границы соседнего земельного участка, но не более 30 метров;

2.9.2. территорию расположения автомобильных парковок и малых архитектурных форм – от границы земельного участка до границы проезжей части улицы, по остальным сторонам земельного участка – половина расстояния разрыва до границы соседнего земельного участка, но не более 30 метров;

2.10. за юридическими лицами и индивидуальными предпринимателями - территорию земель общего пользования города Жодино, прилегающую к земельным участкам, предоставленным для обслуживания иных объектов не указанных в подпунктах 2.1-2.3 и 2.5 - 2.9 пункта 2 настоящего решения, со стороны фасада здания (сооружения), располагаемого вдоль проезжей части улицы от границы земельного участка до границы проезжей части улицы, по остальным сторонам земельного участка закрепляется половина расстояния разрыва до границы соседнего земельного участка, но не более 30 метров;

2.11. за Жодинским городским унитарным предприятием «Объединение жилищно-коммунального хозяйства» не закрепленные настоящим решением земли общего пользования города Жодино;

3. Землепользователям обеспечить надлежащее содержание территории в границах предоставленных им земельных участков.

4. Отделу идеологической работы, культуры и по делам молодежи Жодинского городского исполнительного комитета обеспечить размещение:

4.1. настоящего решения на официальном сайте Жодинского городского исполнительного комитета (далее – горисполком);

4.2. информации о принятии настоящего решения в средствах массовой информации и иными доступными способами.

5. Структурным подразделениям горисполкома, государственному учреждению «Жодинский городской центр гигиены и эпидемиологии», проводить работу по информированию лиц, указанных в пункте 1 настоящего решения, о закреплении территории города Жодино для поддержания в надлежащем состоянии.

6. Контроль за надлежащим санитарным содержанием закрепленных территорий возложить на горисполком, государственное учреждение «Жодинский городской центр гигиены и эпидемиологии».

7. Признать утратившим силу решение Жодинского городского исполнительного комитета от 16 сентября 2024 г. № 1614 «О закреплении территории города Жодино для поддержания в надлежащем состоянии».

8. Контроль за исполнением настоящего решения возложить на заместителей председателя горисполкома по направлениям деятельности.

Председатель



А.Н.Цивако

[Faint, illegible text from the reverse side of the page is visible through the paper.]



ЖОДЗІНСКІ ГАРАДСКІ
ВЫКАНАЎЧЫ КАМІТЭТ

ЖОДИНСКИЙ ГОРОДСКОЙ
ИСПОЛНИТЕЛЬНЫЙ КОМИТЕТ

РАШЭННЕ

РЕШЕНИЕ

2 июня 2026 г. № 932

г. Жолзіна

г. Жодино

Об изменении решения Жодинского
городского исполнительного комитета
от 30 мая 2025 г. № 736

На основании пункта 1 статьи 40 Закона Республики Беларусь от 4 января 2010 г. № 108-З «О местном управлении и самоуправлении в Республике Беларусь» Жодинский городской исполнительный комитет РЕШИЛ:

1. В подпунктах 2.2., 2.8.1. пункта 2 слова «до границы проезжей части улицы» заменить словами «до тротуара».

2. Приложения 1 и 2 к решению Жодинского городского исполнительного комитета от 30 мая 2025 г. № 736 «О закреплении территории города Жодино для поддержания в надлежащем состоянии», изложить в новой редакции (прилагаются).

3. Контроль за исполнением настоящего решения возложить на заместителя председателя Жодинского городского исполнительного комитета по направлению деятельности.

Председатель



А.Н.Цивако

Приложение 1
к решению
Жодинского городского
исполнительного комитета
30.05.2025 № 736
(в редакции решения
Жодинского городского
исполнительного комитета
02.06.2026 № 932)

Закрепление улиц города Жодино для выполнения
работ по скашиванию, побелке деревьев

№ п/п	Закрепленная территория	Исполнитель
1	ул. 40 лет Октября (от пересечения с пр. Ленина до Ж/Д переезда), ул. Деревянко, ул. Богуславо Поле, пр. Мира (от пересечения с ул. 40 лет Октября до пересечения с ул. 50 лет Октября)	ОАО «БЕЛАЗ» - управляющая компания холдинга «БЕЛАЗ-ХОЛДИНГ»
2	ул. 8 Марта, пр. Мира (от пересечения с ул. 8 Марта до пересечения с ул. Сухогрядской), ул. Сухогрядская (от пересечения с пр. Мира до пересечения с ул. Лебедевского) проезд между ул. 8 Марта и ул. Сухогрядской (сторона домов №№ 5, 7, 10)	ОАО «Світанак» г. Жодино
3	пр. Мира (от пересечения с ул. 50 лет Октября до пересечения с ул. 8 Марта), ул. Рокоссовского (от пересечения с пр. Ленина до пересечения с ул. Логойской)	КУП «Жодинский водоканал»
4	ул. 50 лет Октября (от пересечения с пр. Мира до пересечения с ул. Гагарина)	ОАО «Строймехсервис» (нечетная сторона), ООО «ЛайнГаз» (четная сторона)
5	ул. Сухогрядская (от пересечения с ул. Гагарина до пересечения с пр. Мира)	ООО «БАЗтьюб»

	<p>проезд между ул. 8 Марта и ул. Сухогрядской (сторона домов №№ 9, 9А) ул. Рокоссовского (сторона домов от ул. Гагарина до пр. Ленина)</p>	
6	<p>ул. Рокоссовского (от ул. Гагарина до пр. Ленина) (сторона гаражных кооперативов)</p>	ООО «Гидростар»
7	ул. Жодинская	<p>Филиал «Жодинская ТЭЦ» РУП «Минскэнерго»</p>
8	ул. Советская	ОАО «КЗТШ»
9	ул. Фрунзе	РУП «НПЦ НАН РБ по животноводству»
10	ул. Гагарина	<p>ОАО «БЕЛАЗ-СЕРВИС» (четная сторона от ГУО «Средняя школа № 5 в г. Жодино» до ГУДО «Центр творчества, туризма и экскурсий детей и молодежи г. Жодино»),</p> <p>ОАО «Ремиз» (четная сторона от ул. 50 лет Октября до ГУО «Средняя школа № 5 в г. Жодино»),</p> <p>ООО «БАЗДорМаш» (нечетная сторона)</p>
11	<p>пр. Венисье, ул. Тимирязева</p>	РУП «НПЦ НАН Беларуси по земледелию»
12	<p>ул. Калиновского (от жилого дома № 20 до пересечения с пр. Венисье; проезд к терапевтическому корпусу)</p>	УЗ «Жодинская ЦГБ»
13	ул. Логойская	ЧУП «СУ № 161»
14	ул. Московская	<p>ЧТУП «Белтрансбыт» (нечетная сторона) ООО «Электрокомпания» (четная сторона)</p>
15	ул. Брестская	<p>ОАО «БЕЛАЗ-СЕРВИС» ОАО «Ремиз» ООО «Блюминг»</p>

16	ул. Калиновского (от жилого дома № 20 до пр. Ленина)	ООО «Вест» (нечетная сторона) ООО «Оранж Эстейт» (четная сторона)
17	ул. Ф. Скорины	ОАО «Сбер Банк» (нечетная сторона от пр. Ленина до ул. Логойская) ООО «Вест» (9-й микрорайон от ул. Логойская)
18	ул. Куприянова	ООО «ЗападВетСервис»

Приложение 2
к решению
Жодинского городского
исполнительного комитета
30.05.2025 № 736
(в редакции решения
Жодинского городского
исполнительного комитета
02.06.2026 № 932)

Закрепление за организациями города территории парков и скверов, а также территории города Жодино для поддержания в надлежащем состоянии, включающую санитарную очистку, ликвидацию свалок при их возникновении, уборку листвы, скашивание

Городской парк культуры и отдыха имени 40 лет Победы



1. ОАО «БЕЛАЗ» - управляющая компания холдинга «БЕЛАЗ-ХОЛДИНГ».
2. ОАО «Світанак» г. Жодино.
3. КУП «Жодинский водоканал».
4. ООО «БАЗтьюб», ООО «БАЗДорМаш».

Парк по ул. Тимирязева.



1. РУП «Научно-практический центр НАН Беларуси по земледелию».
2. ООО «Вода и Пена».
3. ЧУП по оказанию услуг «АвтоПаркингСервис».
4. Общество с ограниченной ответственностью «Оранж Эстейт»
5. Общество с ограниченной ответственностью «АНСЕДИ» г. Жодино.

«Сквер любви и семейного благополучия»



1. Дворец культуры ОАО «БЕЛАЗ» - управляющая компания холдинга «БЕЛАЗ-ХОЛДИНГ».
2. ГУ «Центр по обеспечению бюджетных организаций г. Жодино.

Прилегающая территория к ОАО «Жодинский городской рынок»



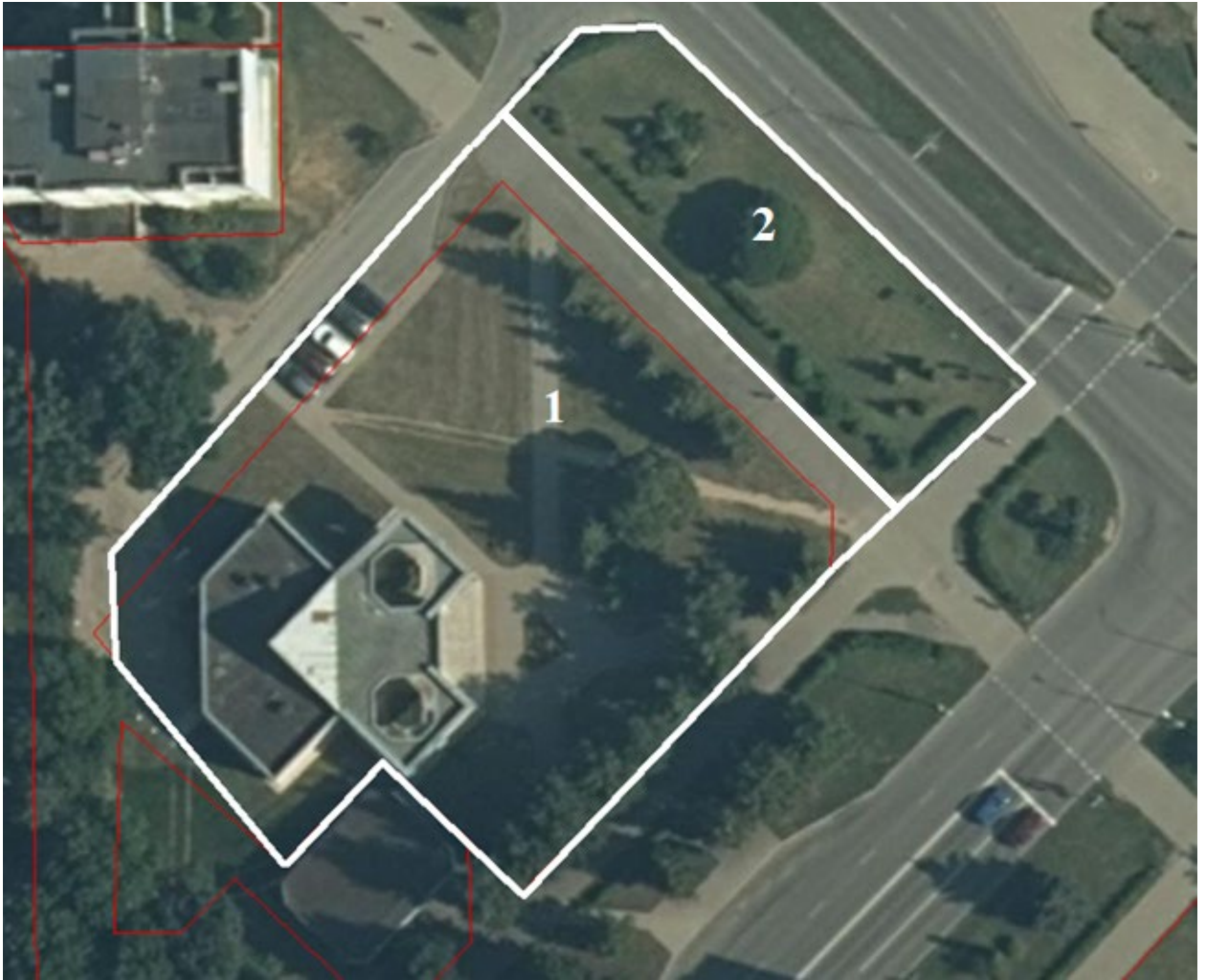
1. ОАО «Жодинский городской рынок».

Прилегающая территория к Автостанции



1. ОАО «Миноблавтотранс» - Автомобильный парк №18.

Прилегающая территория по ул. 50 лет Октября



1. Магазин продуктов «Квартал вкуса».
2. РУП «Белтелеком».

Прилегающая территория по ул. 50 лет Октября



1. Жодинская городская стоматологическая поликлиника.
2. РУП «Белпочта» - ОПС № 7.
3. ОАО «АСБ Беларусбанк».

Прилегающая территория по ул. 50 лет Октября



1. Кофейня «Container».

Прилегающая территория по ул. 50 лет Октября



1. Жодинская городская поликлиника.

Прилегающая территория по ул. Рокоссовского



1. ЧТУП «Цветы Жодино».
2. ОДО «НУШ ОЛСУН».
3. ООО «ЭСТИКА-ИНВЕСТ».
4. АЗС № 15 Сеть АЗС «ГАЗПРОМНЕФТЬ».
5. ООО «Табак-инвест».

Прилегающая территория по ул. Логойской и ул. Рокоссовского



1. РУП «МИНСКЭНЕРГО» - РЭС.
2. ЧУП «СУ № 161».

Прилегающая территория по пр. Ф. Скорины и ул. Логойской



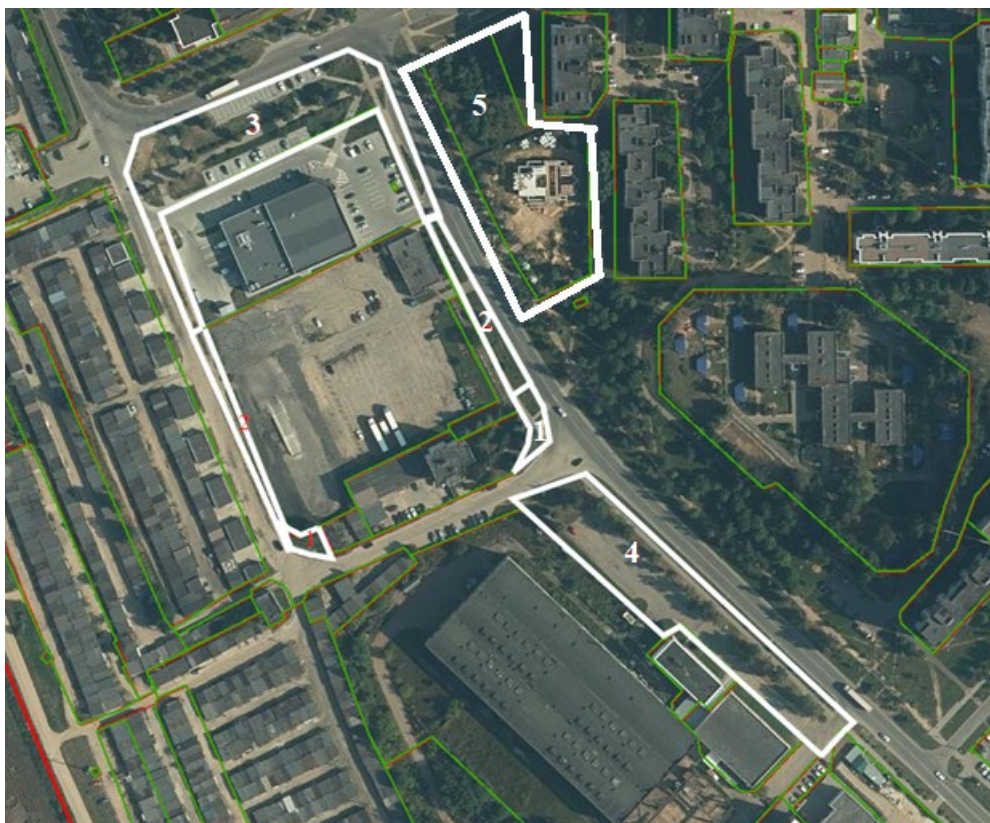
1. УЗ «Жодинская центральная городская больница».
2. РУП «МИНСКОБЛГАЗ» - РГС.
3. Многопрофильный медицинский центр «Гармония».

Прилегающая территория по ул. Сухогрядской



1. ИП Полевничая А.Ю. (магазин «Маяк»).
2. ИП Бабарико А.В.
3. ИП Шаплов Д.В.
4. ИООО «Глера Полесье – 5». (магазин «Мартин»).

Прилегающая территория по ул. Сухогрядской



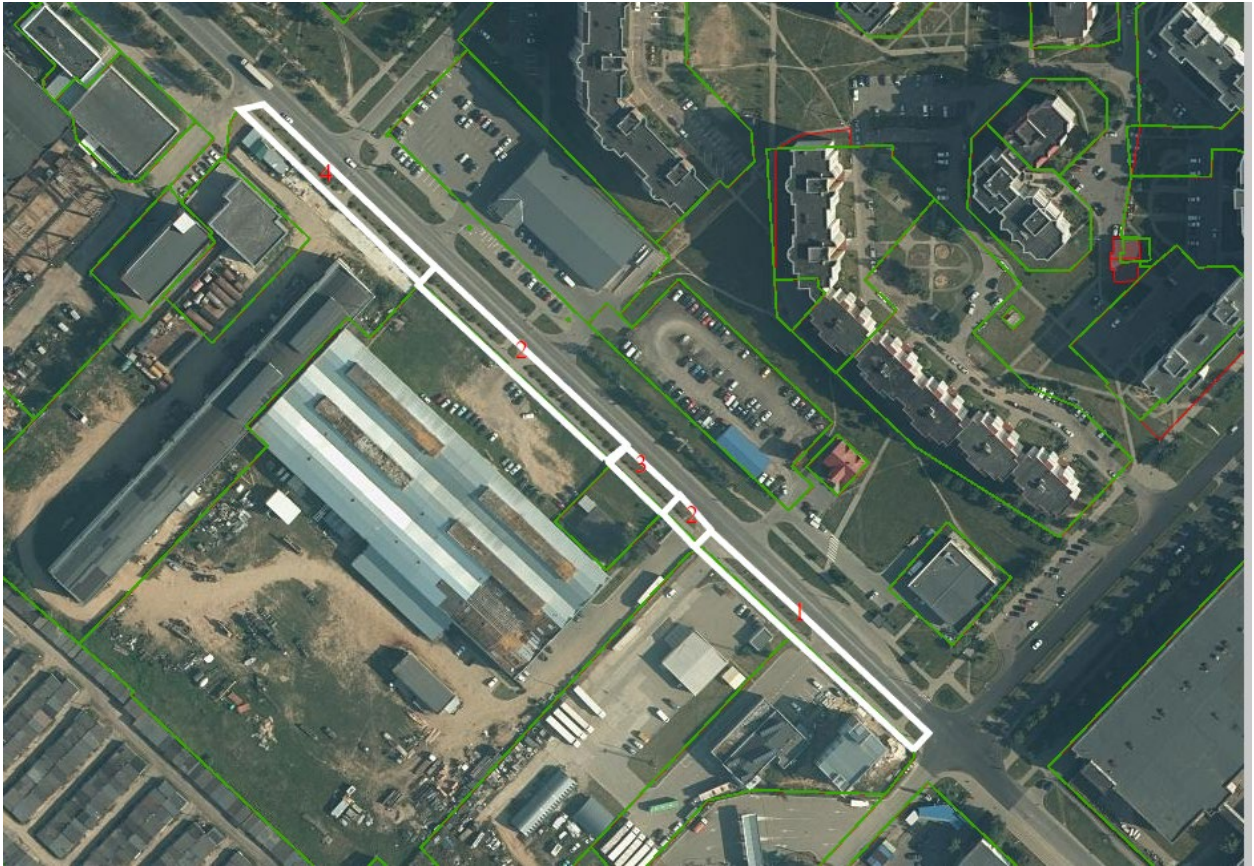
1. КДУП «Управление капитального строительства г. Жодино».
2. УП «АвтоДебют».
3. ОДО «Виталюр» (маг. Маяк).
4. ООО «ПриватСтандарт» (ООО «Беллитснаб»).
5. Религиозная община христиан полного Евангелия «Церковь Новое Поколение» в г. Жодино.

Прилегающая территория по ул. Гагарина



1. ОАО «Ремиз».

Прилегающая территория по ул. Сухогрядской



- 1.ООО «АТО-Ж».
- 2.ООО «БАЗТЬЮБ».
- 3.ЧТУ по оказанию услуг «ЛираСервис».
4. ЗАО «Стройдормашсервис».

Прилегающая территория по ул. 50 лет Октября, ул. Лебедевского,
ул.8-е Марта



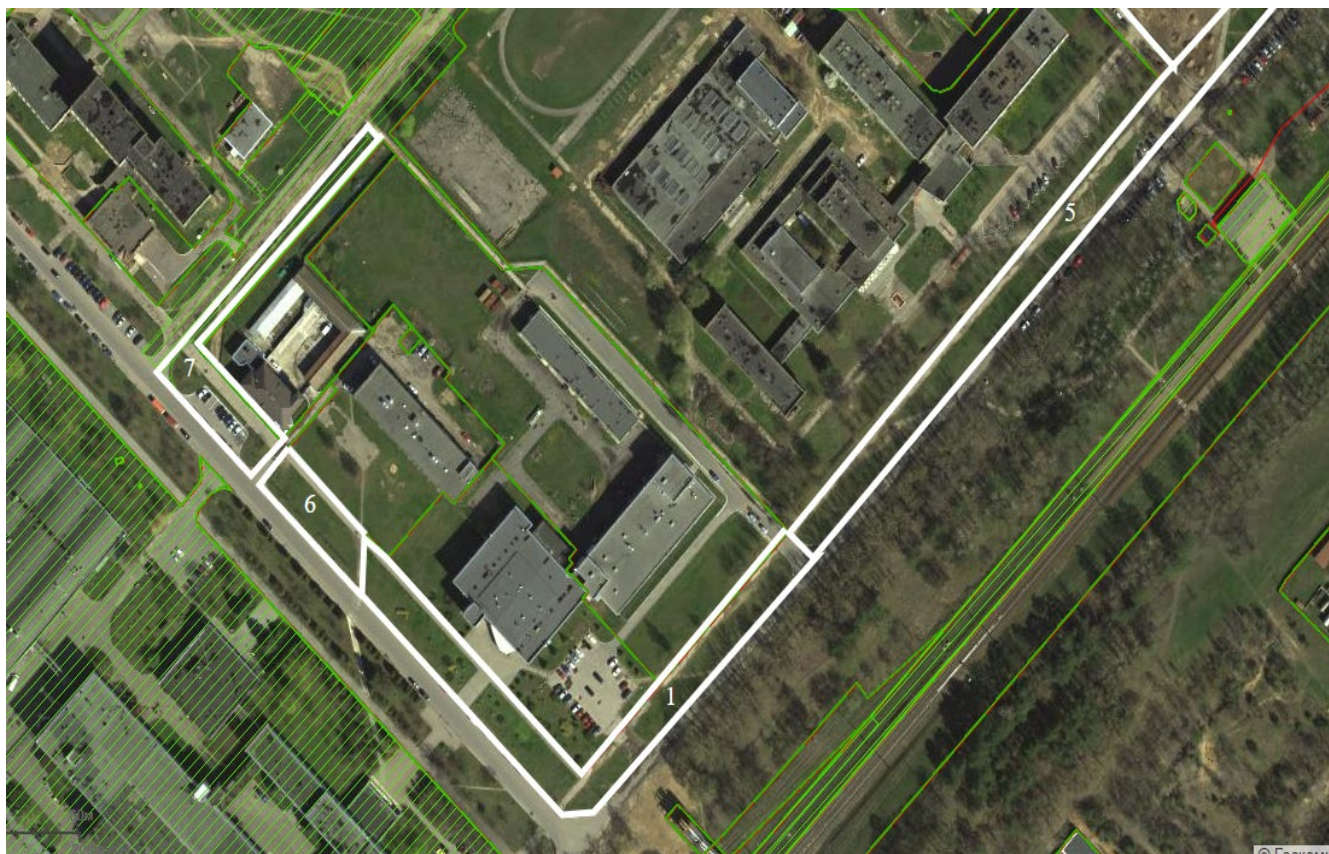
1. ОАО «БЕЛАЗ» - управляющая компания холдинга «БЕЛАЗ-ХОЛДИНГ».
2. ОАО «Кузнечный завод тяжелых штамповок».
3. Государственное учреждение образования «Жодинский политехнический колледж».

Прилегающая территория по ул. 50 лет Октября, ул. Лебедевского,
ул.8-е Марта



4. УО «Жодинский государственный колледж», государственное учреждение образования «Жодинский политехнический колледж».
5. УО «Жодинский государственный колледж».

Прилегающая территория по ул. Лебедевского, ул.8-е Марта



- 1 ОАО «БЕЛАЗ» - управляющая компания холдинга «БЕЛАЗ-ХОЛДИНГ».
5. ГУО «Жодинский государственный колледж».
6. ОАО «Світанак» г. Жодино.
7. Жодинский отдел Департамента охраны МВД Республики Беларусь.

Прилегающая территория по ул. 40 лет Октября, ул. Московской



1. ИП Пугачева Т.А.

2. ИП Мацак Н.В.

3. Заготовительное унитарное предприятие «Борисовская горзаготконтора».

Прилегающая территория по ул. 40 лет Октября



1. ООО «Венисье-Групп».

Прилегающая территория по ул. 40 лет Октября, пр. Мира



1. ЗАО «Доброном».

2. ОАО «БЕЛАЗ» управляющая компания холдинга «БЕЛАЗ-ХОЛДИНГ».

Прилегающая территория по пр. Мира



1. Страховая компания «Белгосстрах».
2. РУП «Белпочта» - ОПС № 1.

Прилегающая территория по пр. Мира, ул. 8 Марта



1. ОАО «Світанак» г. Жодино.

Прилегающая территория по ул. 40 лет Октября, ул. Московской



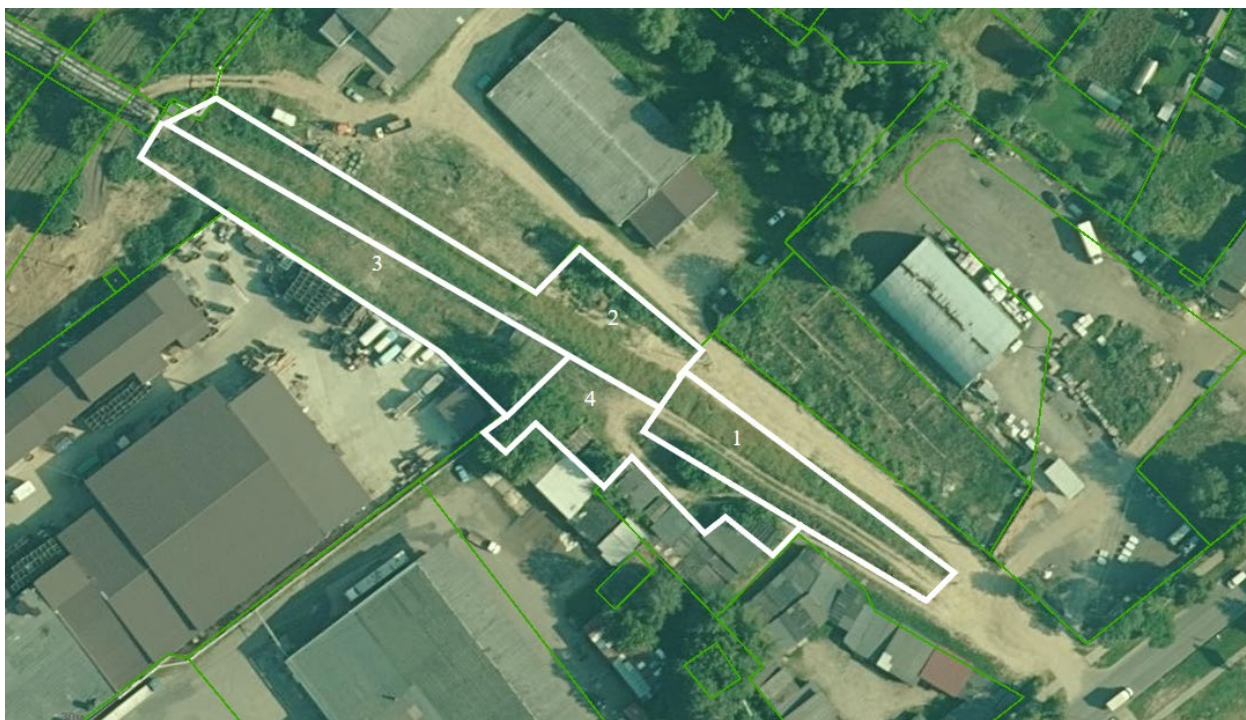
1. ИП Поздняков В.И.
2. Смоленская объединенная организационная структура «Добровольное общество содействия армии, авиации и флоту Республики Беларусь».

Прилегающая территория ул. Московская



1. ОАО «Меркурий и К».
2. Крестьянское (фермерское) хозяйство «ДРУЖБА И К».
3. РБУ № 2.
4. Борисовское производственное управление «Смолевичский район газоснабжения».

Прилегающая территория ул. Московская



1. КУП «Жодинский водоканал».
2. ООО «БАЗДорМаш».
3. Крестьянское (фермерское) хозяйство «ДРУЖБА и К».
4. ЧТУП «Белтрансбыт».

Прилегающая территория ул. Московская



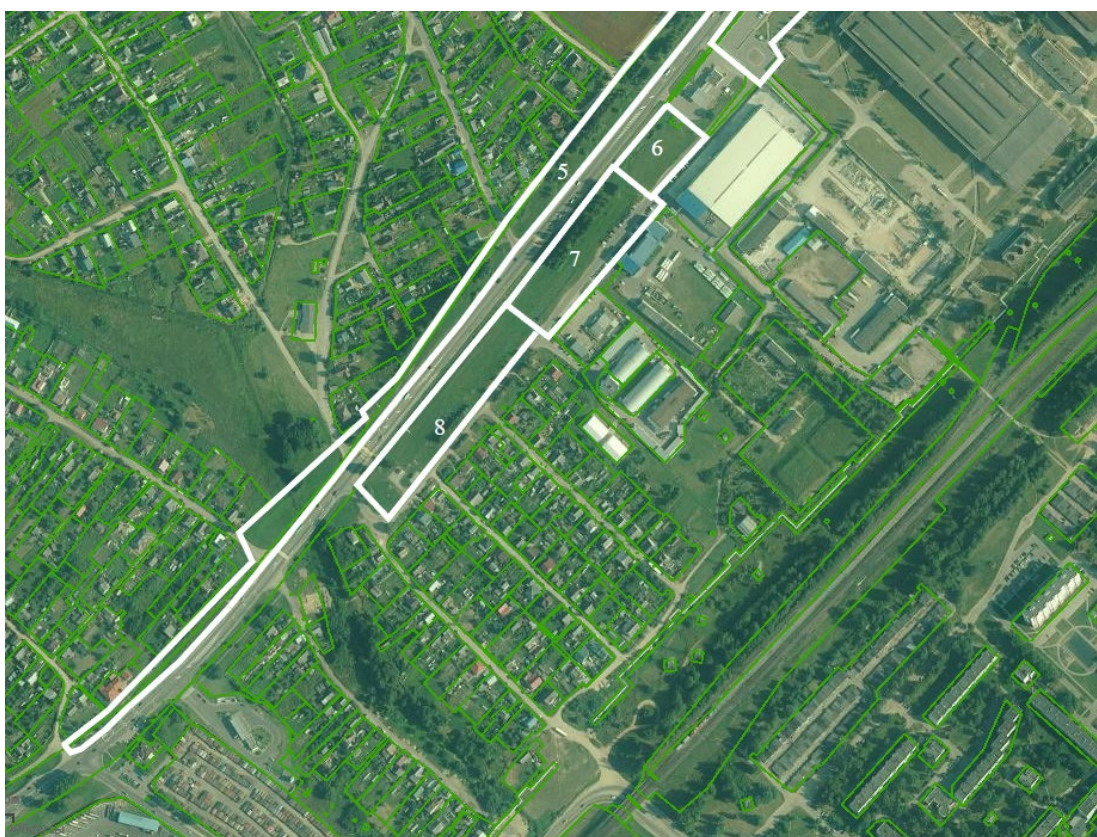
1. Государственное лесохозяйственное учреждение «Смолевичский лесхоз».
2. КУП «Миноблкиновидеопрокат» - кинотеатр «Юность».
3. КУП «Жодинский водоканал».

Прилегающая территория к Р-53 «Слобода – Новосады»



1. Белорусско-испанское совместное предприятие «Белюкс ЛТД», общество с ограниченной ответственностью.
2. ООО «ИЛМАКС».
3. ООО «Корпорация ВОЛМА БЕЛ».
4. ООО «ИЛМАКС».
5. ОАО «Кузнечный завод тяжелых штамповок».

Прилегающая территория к Р-53 «Слобода – Новосады»



5. ОАО «Кузнечный завод тяжелых штамповок» (до светофора).
6. УП «Волшебный вкус».
7. ООО «ДОРЭЛЕКТРОМАШ».
8. ООО «ЭТОН».

Прилегающая территория ул.Брестская



1. Общество с ограниченной ответственностью «Блюминг».

Прилегающая территория пр. Ленина



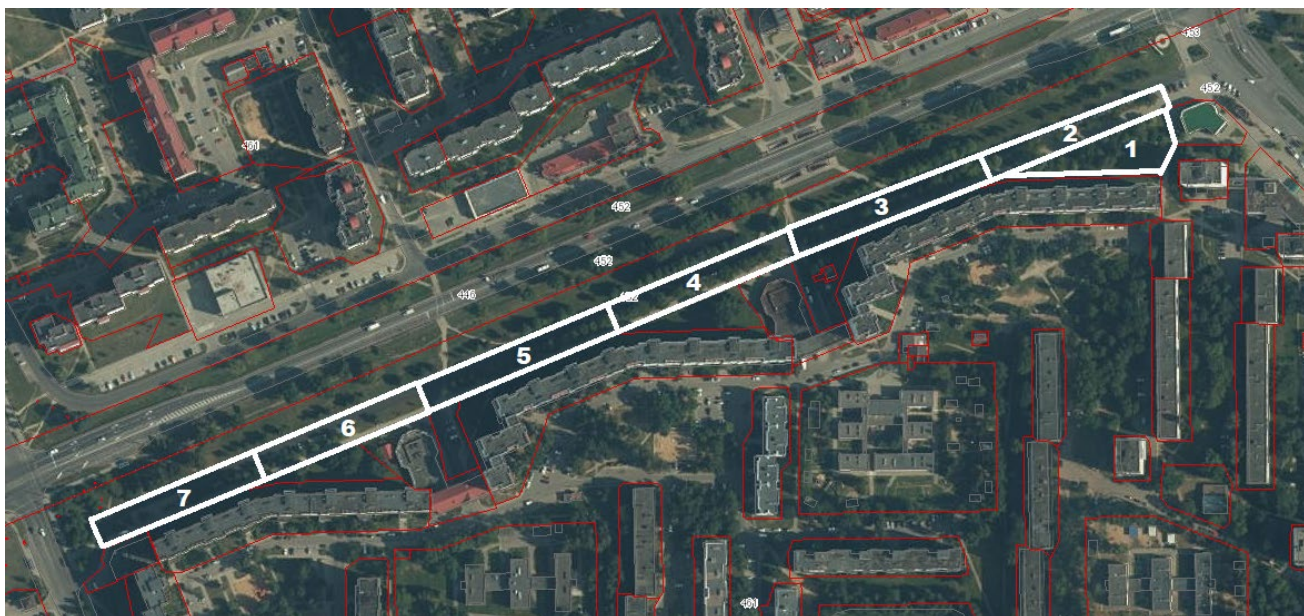
1. ТС «Пегион», ТС «Магнит».

Прилегающая территория пр. Ленина



1. ОАО «БЕЛАЗ» управляющая компания холдинга «БЕЛАЗ-ХОЛДИНГ».

Аллея Скамеек на пр. Ленина



1. ООО «Альфакир».
2. Центр банковских услуг №616/Операционная служба
ОАО «АСБ Беларусбанк».
3. ДО №501 Жодино ОАО «Сбер Банк».
4. ООО «БелМаркетКомпани».
5. ГУК «Жодинский городской центр культуры и досуга».
6. УП «Торговый дом «Лагуна».
7. Магазин обуви «Марко».

Прилегающая территория ул. Труда, ул. Зеленоборская



1. ООО «РайтКонсалт».
2. РУП «МИНСКЭНЕРГО» - РЭС.
3. ООО «СтронгБетон».
4. ЗАО «Альбион Групп».
5. РУП «Белэнергострой» - управляющая компания холдинга».
6. РУП «Белэнергострой» - управляющая компания холдинга»,
ОАО «Белсельэлектросетьстрой».
7. Шевченко В.А.

Парк «Энергетиков»



1. РУП «МИНСКЭНЕРГО» - Жодинская ТЭЦ.
2. РУП «МИНСКЭНЕРГО» - РЭС.
3. Филиал «Завод Энергоконструкция».
4. Филиал «Энергосбыт».
5. Филиал «УМ «БЭСМ».
6. РУП «МИНСКОБЛГАЗ» - РГС.

Прилегающая территория пр.Ленина



1. Республиканское дочернее унитарное предприятие по обеспечению нефтепродуктами «Белоруснефть-Минскоблнефтепродукт»;
2. ЧП «Спецнефтеуслуга».
3. ЗАО «Доброном».

Прилегающая территория ул. Труда, ул. Полевая



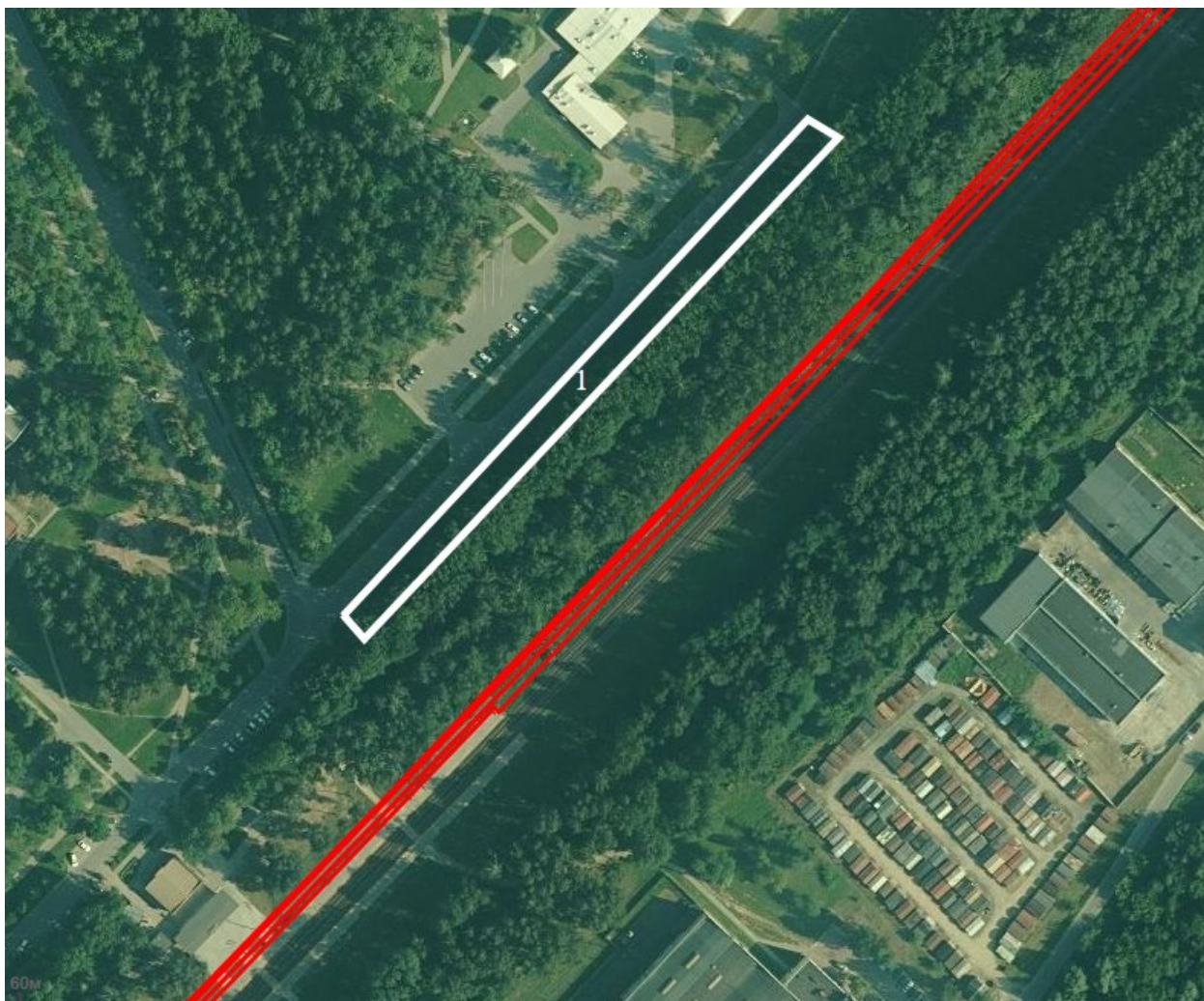
1. ЧУП по оказанию услуг «АквалинаСтрой».
2. ИП Боровик А.Г.
3. ОАО «Миноблავтотранс» - Автомобильный парк №18.

Прилегающая территория ул. Станционная



1. РУП «МИНСКЭНЕРГО» - Жодинская ТЭЦ.
2. ГУ «Специализированная детско-юношеская школа олимпийского резерва №1 г.Жодино».
3. ГУ «Жодинский городской центр гигиены и эпидемиологии».

Прилегающая территория ул. Лебедевского



1. ГУ «Специализированная детско-юношеская школа олимпийского резерва №1 г. Жодино».

Прилегающая территория ул. Лебедевского



1. ИП Марченко Е.А.
2. Бар «ТрубаR».
3. ИП Филиппов А.Н.
4. ООО «Группа компаний «Строй с нами».

Прилегающая территория ул. Калиновского



1. Жодинское лесничество Смолевичского лесхоза.

Прилегающая территория ул. Брестская.



1. Общество с ограниченной ответственностью «Футбольный клуб «ТОРПЕДО-БЕЛАЗ».
2. Жодинское городское унитарное предприятие «Объединение жилищно-коммунального хозяйства»
3. Общество с ограниченной ответственностью «ВЕСТ».
4. Общество с ограниченной ответственностью «ЭсАйДжи».
5. Открытое акционерное общество «БЕЛАЗ» - управляющая компания холдинга «БЕЛАЗ-ХОЛДИНГ».

Прилегающая территория ул. Труда.



1. Производственно-заготовительное унитарное предприятие «Минскоопвторресурсы».

Прилегающая территория ул. Брестская.



1. ИП Рыжов Александр Владимирович.
2. Вильдерман Ольга Владимировна.

Прилегающая территория ул.Брестская (район железной дороги)



1. ОАО «Борисовхлебпром».
2. Крестьянское (фермерское) хозяйство «ДРУЖБА И К».
3. Акулич Дмитрий Владимирович.
4. Общество с ограниченной ответственностью «Блюминг».
5. Городское коммунальное унитарное предприятие «Жодинский водоканал».

Прилегающая территория ул. Брестская (район железной дороги)
продолжение



6. Жодинское ГУП «ОЖКХ».
7. Общество с ограниченной ответственностью «ЭНЕРГОСТРОЙИНДУСТРИЯ».
8. Открытое акционерное общество «Жодинский опытно-экспериментальный механический завод «РЕМИЗ».
9. Открытое акционерное общество «БЕЛАЗ-СЕРВИС».

Прилегающая территория ул. Советская (район в/ч)



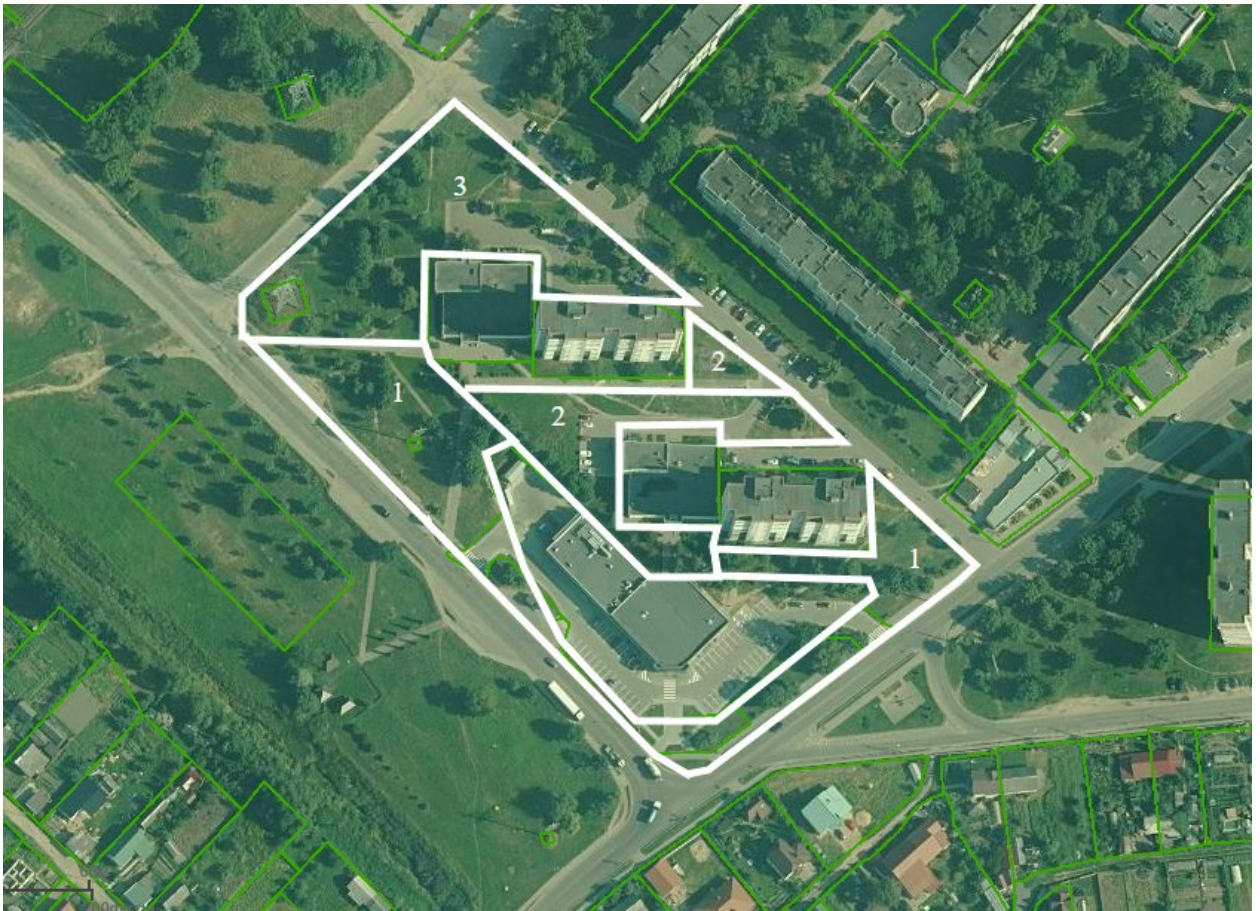
1. РУП «МИНСКОБЛГАЗ» - РГС.
2. ИУ «Тюрьма №8».
3. Войсковая часть 44540.
4. Войсковая часть 28729.

Прилегающая территория ул. 50 лет Октября и пр. Ленина



1. Общество с ограниченной ответственностью «Гараторг групп», общество с ограниченной ответственностью «Жодино Молл».
2. Открытое акционерное общество «Жодинский торговый центр».
3. Открытое акционерное общество «Элегант».
4. Общество с ограниченной ответственностью «Евроторг».
5. Частное унитарное предприятие «БелСититрейд плюс»

Прилегающая территория ул. Советская и ул. Богуславо Поле



1. Общество с дополнительной ответственностью «Виталюр» (магазин Санта).
2. Республиканское унитарное предприятие электросвязи «БЕЛТЕЛЕКОМ».
3. Иностранное общество с ограниченной ответственностью «БелМаркетКомпани».

Прилегающая территория ул. Партизанская и ул. Московская



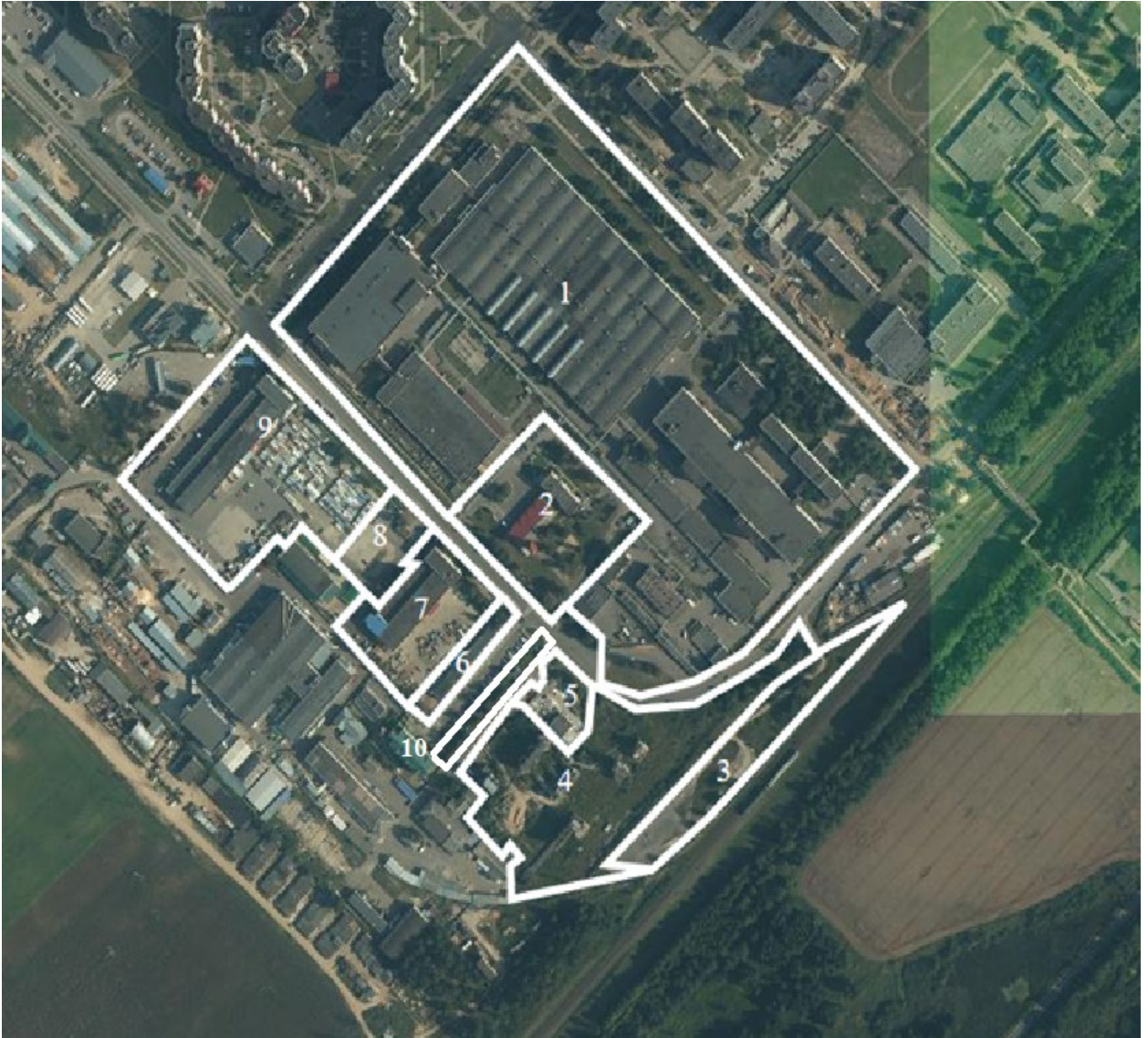
1. Общество с ограниченной ответственностью «Автоинвест».

Прилегающая территория ГУ «Жодинский территориальный центр социального обслуживания населения» по ул. Советской, 21



1. ГУ «Жодинский территориальный центр социального обслуживания населения»

Прилегающая территория ул. Сухогрядская



1. ОАО «Світанак» г. Жодино.
2. Учреждение «Минское областное управление Министерства по чрезвычайным ситуациям Республики Беларусь».
3. ООО «Автошкола «Пилот-М».
4. Общество с ограниченной ответственностью ООО «Солстройкомплект».
5. Общество с ограниченной ответственностью «Белардезия».
6. Общество с ограниченной ответственностью «Сигма», г.Жодино.
7. Общество с ограниченной ответственностью «Сигма», г.Жодино, общество с ограниченной ответственностью «АЛТОВИСТО», открытое акционерное общество «Строймехсервис».
8. Общество с ограниченной ответственностью «Сигма».
9. Общество с ограниченной ответственностью «Шихотон», закрытое акционерное общество «СТОДЕД».
10. Руптур-про СООО.

Прилегающая территория ул. Зеленоборская



1. ООО «Снежка-БелПол»

Прилегающая территория «Восточное кладбище»



1. ЧП «Аксамит-Групп».
2. ООО «ГранСтройИнвест».
3. ЧП «Белальпарбо».
4. ООО «МеталлТрансСтрой».

Прилегающая территория «Московское кладбище»



1. ООО «ГранРитОпт».
2. ООО «ВИКТОРИЯ-СТОУН».
3. ООО «Саниджи».

Прилегающая территория «Судабовское кладбище»



1. ООО «БЕЛВИТМАКС».
2. ООО «Моуст Солюшнс».
3. ООО «МастерИнокс».
4. ООО «Елена».